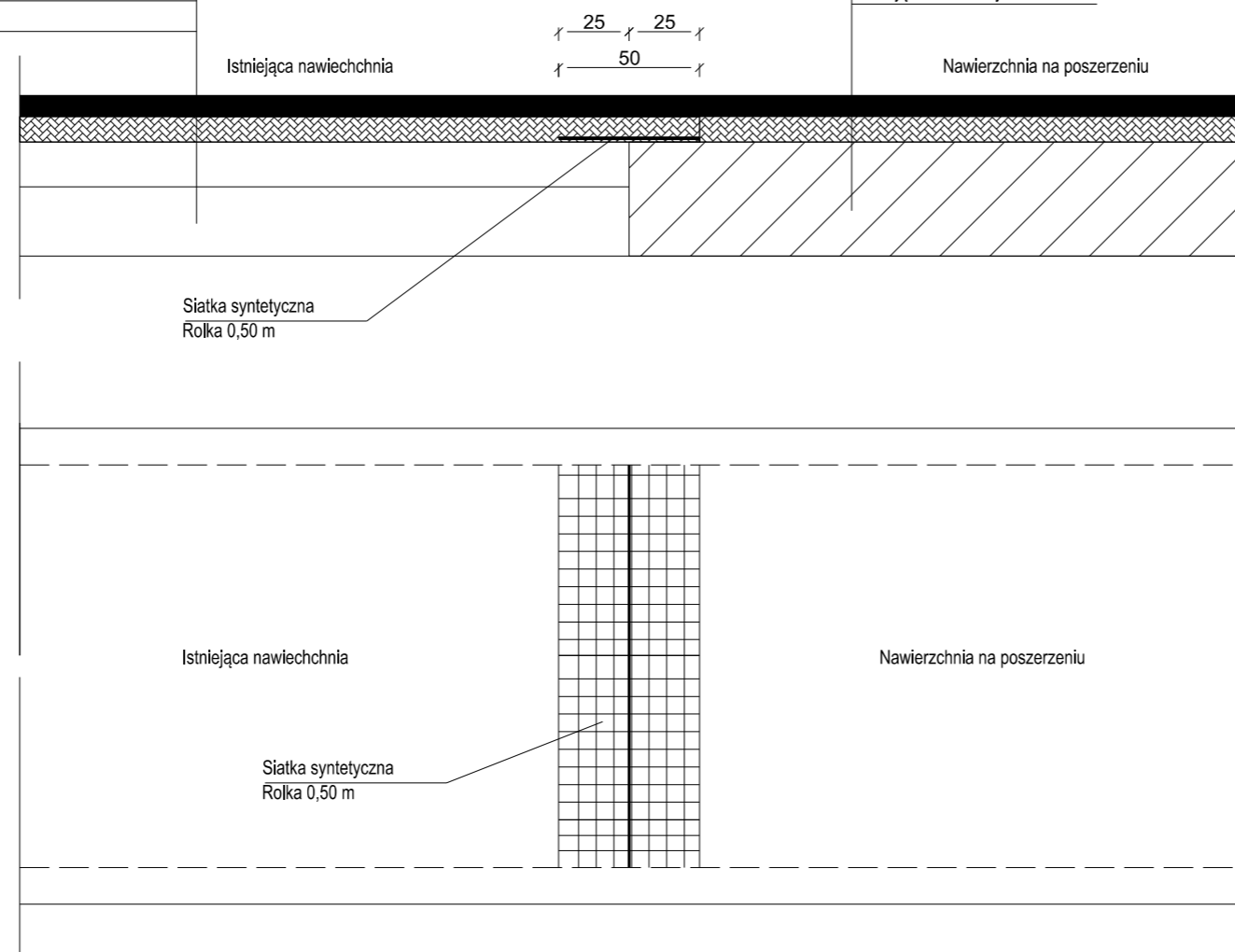


**NAWIERZCHNIA NA POSZERZENIU**

- Warstwa ścieralna z AC 11S
- Warstwa wiążąca z AC 16W
- Podbudowa z AC 22P
- Podbudowa z kruszywa łamanego 0/ 31,5

**ISTNIEJĄCA NAWIERZCHNIA**

- Warstwa ścieralna z AC 11S
- Warstwa wiążąca z AC 16W
- Istniejąca konstrukcja nawierzchni



<i>INWESTOR:</i> <b>POWIAT WOŁOMIŃSKI</b> ul. Prądyńskiego 3 05-200 Wołomin		<i>JEDNOSTKA PROJEKTOWANIA:</i> <b>Piotr Szydłowski</b> ul. Dziedzickiego 32 21-500 Biała Podlaska tel. 506-426-712 e-mail: biuro@tmpprojekt.pl		
<i>NAZWA OBIEKTU BUDOWLANEGO:</i> <b>PRZEBUDOWA DROGI POWIATOWEJ NR 4344W W MIEJSCOWOŚCI MYSZADŁA (GMINA JADÓW)</b>				
<i>ADRES:</i> <b>woj. mazowieckie, powiat wołomiński, gm. Jadów</b>				
<i>STADIUM:</i> <b>PROJEKT BUDOWLANY</b>		<i>BRANŻA:</i> <b>OPRACOWANIE WIELOBRANŻOWE</b>		
<i>TYTUŁ RYSUNKU:</i> <b>Schemat połączenia nawierzchni na poszerzeniu</b>			<i>SKALA:</i> Szkic rys.	
<i>STANOWISKO:</i>	<i>IMIĘ I NAZWISKO:</i>	<i>SPECJALNOŚĆ:</i>	<i>NR UPRAWNIENI:</i>	<i>PODPIS:</i>
Projektant	mgr inż. Tomasz Mikołajuk	Drogowa	LUB/0017/POOD/12	
Opracowujący	mgr inż. Piotr Szydłowski			
<i>DATA:</i>	<b>MARZEC 2016</b>		<i>NR RYSUNKU:</i>	<b>4</b>